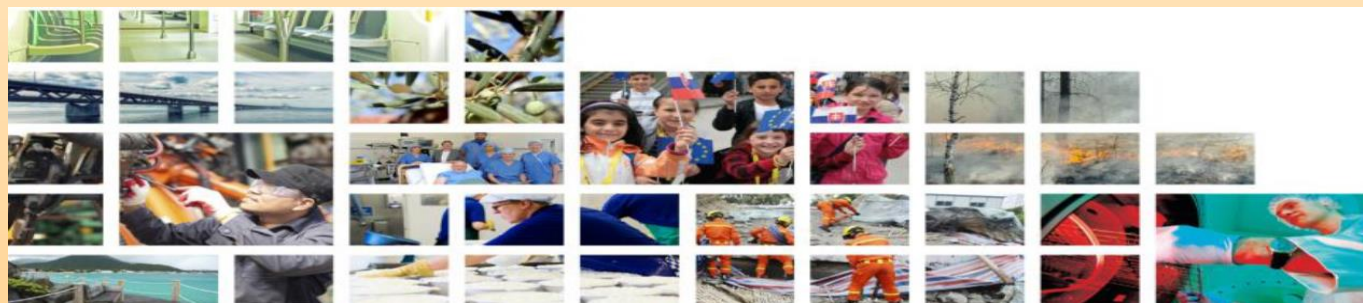


LANÇAMENTO DA SEGUNDA CONVOCATÓRIA DE PROJETOS



Funchal, 17 de setembro 2018

BASES DA SEGUNDA CONVOCATÓRIA PARA A APRESENTAÇÃO DE PROJETOS



OBJETO

Todos os Eixos e Prioridades de Investimento do Programa
(exceto Eixos 6 e 7 de AT)

ÂMBITO DE APLICAÇÃO

➤ ÂMBITO TERRITORIAL

- Madeira, Açores, Canárias, Cabo Verde, Senegal e Mauritânia
- Limite de 30% do FEDER de cada projeto pode ser gasto nos Países Terceiros do Programa. Ver o Guia para a Gestão Financeira dos Projetos, capítulo IV.6 (princípio da localização).

➤ ÂMBITO TEMPORAL:

- Convocatória: 1 setembro 2018 – 31 outubro 2018
- Elegibilidade das despesas:
 - *Despesas de Preparação*: 1 julho 2018 – 31 outubro 2018
 - *Despesas de Execução*: Data aprovação CG – data estabelecida no contrato
- Duração projetos: 36 meses (possibilidade de uma prorrogação máxima de 12 meses)

DOTAÇÃO FINANCEIRA

Eixo Prioritário	Ajuda FEDER (€)	CUSTO TOTAL (€)
Eixo 1. Potenciar a investigação, o desenvolvimento tecnológico e a inovação	17.962.604,94	21.132.476,40
Eixo 2. Melhorar a competitividade das empresas	11.584.466,39	13.628.783,99
Eixo 3. Promover a adaptação às alterações climáticas e a prevenção e gestão de riscos	11.905.520,95	14.006.495,24
Eixo 4. Conservar e proteger o meio ambiente e promover a eficiência dos recursos	17.936.939,90	21.102.282,24
Eixo 5. Melhorar a capacidade institucional e a eficiência da administração pública	4.412.597,96	5.191.291,72
TOTAL	63.802.130,14	75.061.329,58

REQUISITOS DOS PROJETOS

- Existência de transnacionalidade;
- Cumprir os critérios de cooperação: preparação, implementação, pessoal e financiamentos conjuntos;
- Enquadrar-se numa única Prioridade de Investimento;
- Enfoque a resultados e contribuir para os indicadores do Programa;
- Ser compatível com as políticas nacionais e comunitárias (princípios horizontais);
- Contribuir para o desenvolvimento das regiões elegíveis;
- Entidades beneficiárias com capacidade jurídica, financeira e competências para a execução do projeto;
- Os projetos da P.I.1b do Eixo 1 deverão incluir na parceria empresas (públicas ou privadas) na qualidade de Participantes Associados.

REQUISITOS DOS PROJETOS

- Limites do cofinanciamento FEDER solicitado pelos projetos:

EIXO	Minímo	Máximo
Eixo 1	200.000 €	3.000.000 €
Eixo 2	200.000 €	1.500.000 €
Eixo 3	200.000 €	3.000.000 €
Eixo 4	200.000 €	3.000.000 €
Eixo 5	200.000 €	1.000.000 €

- Não são admitidos projetos que contemplem ajudas diretas a empresas;
- Todos os detalhes sobre os requisitos dos proyectos estão referenciados no ***Guia para apresentação de projetos*** e nos restantes documentos disponíveis na área das Convocatórias/2ª convocatoria, na página web do Programa.

BENEFICIÁRIOS e OUTROS PARTICIPANTES

➤ BENEFICIÁRIOS DE FEDER:

- Entidades de Madeira – Açores – Canárias;
- Devem ser entidades sem fins lucrativos;
- Devem ter sede nas regiões europeias do Programa, bem como deter competências de atuação nas mesmas.

➤ PARTICIPANTES DE PAÍSES TERCEIROS :

- Entidades de Cabo Verde – Senegal - Mauritânia

➤ PARTICIPANTES ASSOCIADOS:

- Apenas para os projetos da PI 1b do Eixo 1. A parceria do projeto deve ter empresas (públicas ou privadas), sendo que as empresas privadas só podem participar como Participantes Associados do projeto.

A CONTRATAÇÃO ENTRE ENTIDADES PARTICIPANTES NO PROJETO NÃO É PERMITIDA

BENEFICIÁRIOS e OUTROS PARTICIPANTES

➤ TIPOS DE ENTIDADES PARTICIPANTES:

- Administrações públicas regionais e locais e entidades de direito público e privado vinculados às mesmas;
 - Universidades, centros de investigação, institutos tecnológicos e fundações;
 - Câmaras de Comércio, associações empresariais e profissionais e outros organismos socioeconómicos.
 - Outras entidades públicas ou privadas sem fins lucrativos.
- Os beneficiários devem dispor de competências e capacidades técnicas para desenvolver as ações propostas.
- Todos os projetos devem ser liderados por um **Beneficiário Principal**, o qual será responsável financeira e juridicamente pela globalidade do projeto.

PRAZO E APRESENTAÇÃO DE CANDIDATURAS

- Prazo de apresentação: 1 setembro 2018 – 31 outubro 2018;
- Apresentação através do Sistema Informático de gestão do Programa, **SIMAC 2020** (web: www.mac-interreg.org);
- A candidatura deverá ser registada pelo **Beneficiário Principal**;
- Deverá ser preenchida num único idioma dos previstos (espanhol ou português).

TRAMITAÇÃO DAS CANDIDATURAS APRESENTADAS

- Verificação das **condições de admissibilidade**:
 - Exclusão direta;
 - Correção.
- Valoração dos projetos em função dos **critérios de avaliação**;
- Aprovação dos projetos por parte do Comité de Gestão.

DÚVIDAS E CONSULTAS

A través do endereço electrónico da Secretaria Conjunta:

gestionproyectos@pct-mac.org

» ELEGIBILIDADE DE DESPESAS:

A través dos endereços electrónicos dos Correspondentes Regionais:

andreia.b.bretao@azores.gov.pt

luis.leixo@idr.madeira.gov.pt

eat.cooperacao@idr.madeira.gov.pt

lgonsand@gobiernodecanarias.org

mvegmarc@gobiernodecanarias.org